

# *Irrealidades de la ciudad real*

**ÁNGEL BUSCA**

*Galería Egam*

Villanueva, 29. Madrid.

Hasta el 22 de abril.

1995

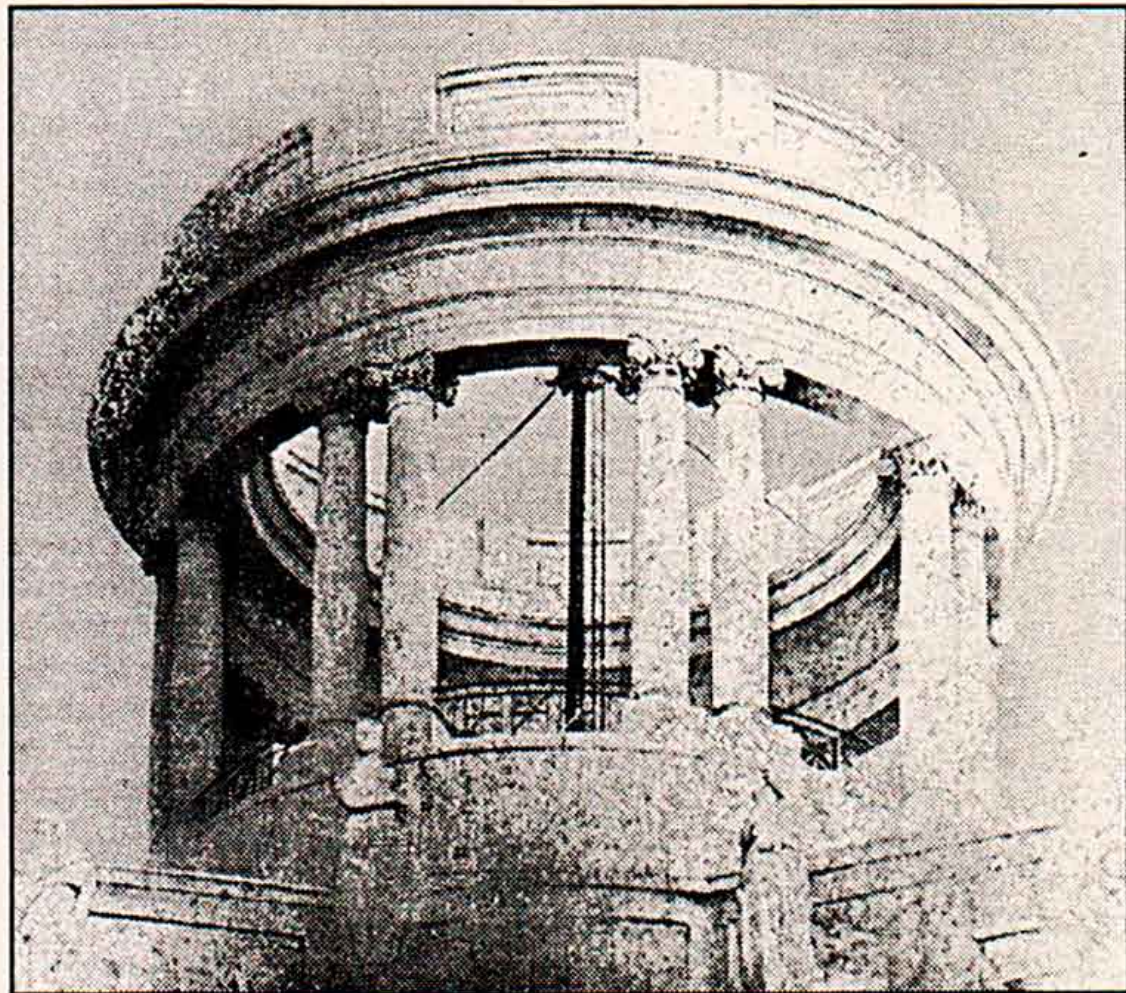
JAVIER MADERUELO

En el panorama plural que las artes configuran en la actualidad caben todo tipo de iniciativas, por eso no hay que extrañarse de que antiguos géneros y temas que parecían periclitados renazcan e incluso se consoliden a la vez que cristalizan y triunfan también otras propuestas que se sitúan en sus antípodas. Así, la pintura, entendida en sus límites más canónicos, como representación ilusoria de la realidad visual, no ha dejado de seguir produciendo sorprendentes frutos.

Ahora, entre otras, podemos contemplar en Madrid a

Ángel Busca (Madrid, 1951), quien se apoya en un dibujo preciosista para recrear fragmentos de edificios con una aproximación a la realidad de la cámara fotográfica, pero, a pesar de la prolija minuciosidad con la que están descritos algunos detalles, éstos parecen desvanecerse sobre unas preparaciones abstractas del lienzo hasta convertir los detalles arquitectónicos representados en algo distante e irreal. Un curioso juego de apariencias burladas configura el sustrato creati-

vo de estos dos pintores, al igual que el de otros muchos de una generación que se ha dado cuenta de que la pintura tendrá futuro mientras que las imágenes que creen sean capaces de traspasar la inmediatez para situarse más allá de la representación cargándose de hálito poético, de capacidad ensoñadora o de lirismo plástico. Estas características, en dosis distintas, están presentes tanto en los cuadros de Fuentes como en los de Busca.



*Barcelona (1995), de Ángel Busca.*