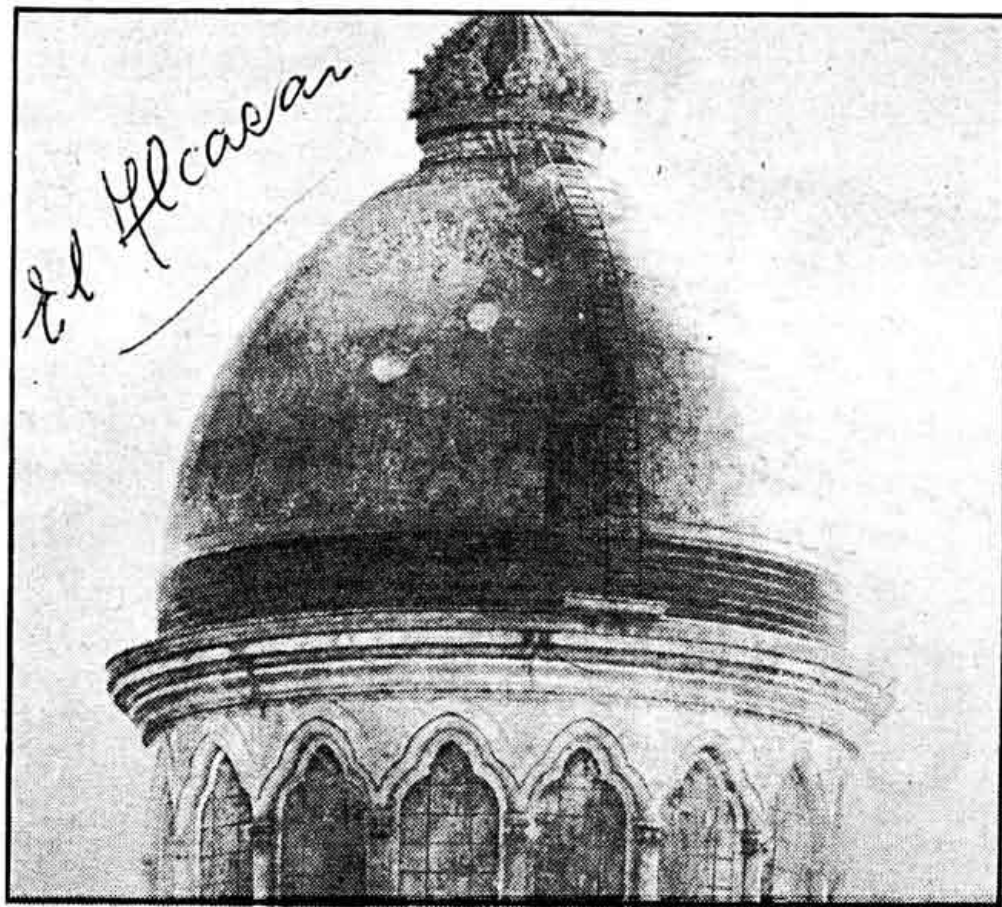


Angel Busca: Humanismo en lo arquitectónico y en lo vulgar

Las cúpulas y remates de iglesias y edificios, respectivamente, que tienen calidad de ornato arquitectónico son el objetivo testimonial de la pintura al óleo

sobre lienzo o sobre tabla que Angel Busca presenta en la galería Kreisler Dos. Se destacan esos volúmenes imponentes y airosos de una atmósfera de su-

tiles celajes translúcidos y de tonos pálidos. Muy bien calculada la perspectiva aérea y similares a las buenas trazas como dibujo, el pintor madrileño ofrece esa imagen insólita de lo que está ahí pero apenas se conoce, y nos obliga a levantar la vista. Tal vez sea ese el sentido de estas imágenes de permanente armonía con el ámbito en que se encuentran y, por su variedad, el recuerdo de un terminar un edificio con la lección estética, hoy desaparecida. También los tejados modestos tienen su estudio en los óleos de Angel Busca y las cosas viejas y el Madrid que ve desde su terraza de Cuatro Caminos. En las alturas, lo noble: abajo lo vulgar: pero todo tratado con excelente dibujo, la pasta muy diluida, el color aunque fuerte en algunas obras, empaldecido por esa traslación de la realidad a la memoria de la misma. Algo de ese *tono* indefinible del mural clásico hay en estas obras en las que su autor filtra un aire de humanismo pictórico. Un pintor interesante.



«Cúpula de los Carmelitas. Plaza de España. Madrid.» Oleo. Angel Busca